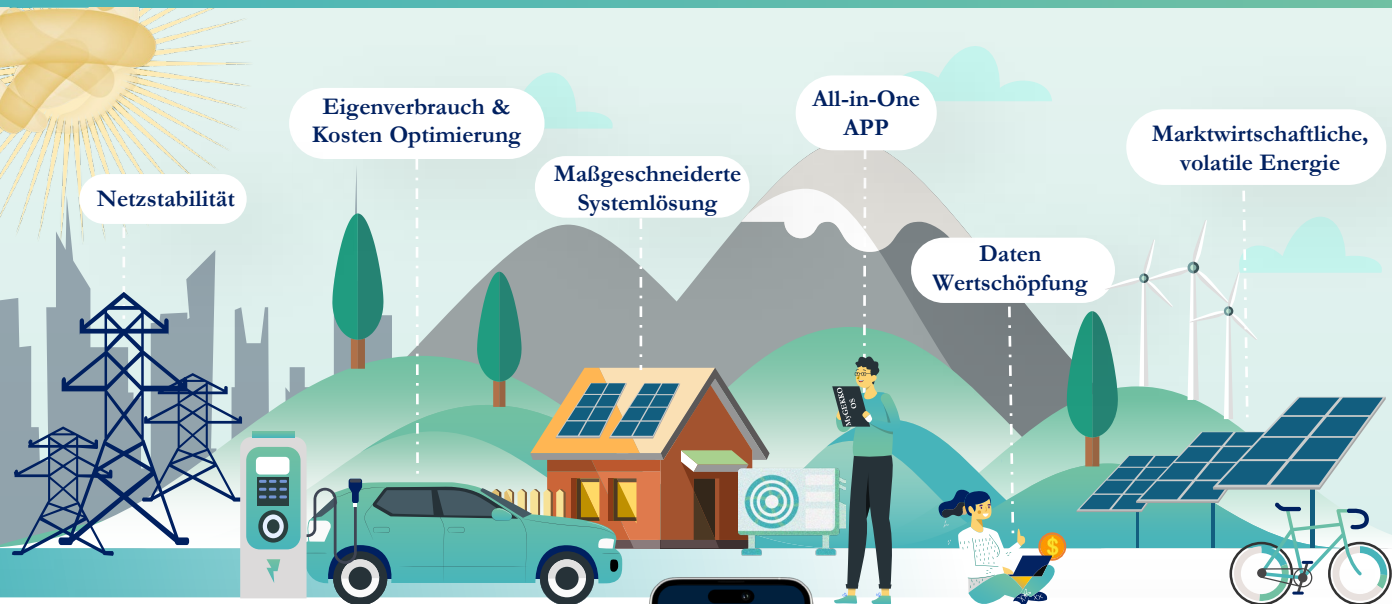







Bereit für die Herausforderungen der Energiewende und Digitalisierung?

myGEKKO® Energiemanager

Bietet einfache Lösungen für eine nachhaltige, profitable Zukunft in einer komplexen Energielandschaft.



Funktionalitäten

-   
SMGW mit EEBus
-   
Batterie Management
-   
EV Lade-Management
-   
SG-Ready
-   
Steuerbare Lasten



-  PV – Eigenverbrauchs-optimierung
-  Dynamische Tarife
-  Visualisierung, Analyse & Logik
-  Cloud-Dienste & Datenverwaltung
-  KI\* & Smart Messaging  
\*in Vorbereitung

Über uns

Seit 1991 entwickelt die EKON GmbH innovative Software- und Hardwarelösungen für Gebäude und Infrastruktur. Auf Basis des myGEKKO OS entstehen maßgeschneiderte OEM-Lösungen, die skalierbar und exakt auf die Anforderungen verschiedener Anwendungen abgestimmt sind – vom Energiemanagement bis zur Smart City.

Begleiten Sie uns auf eine gemeinsame Erfolgsgeschichte: Ihre Customer-Energy-Journey aus mehr als

**30+ Jahren**

Erfahrung in Gebäudeautomation und Energiekonzepten.



## Produktvorteile und USP's

### Hardware-basiert

Leistungsstarker 2TE Edge Controller als zentrales Bindeglied im Gebäude egal ob on- oder offline. Ausgestattet mit RJ45 LAN, WLAN, RS485, USB und pot.freien Kontakten.

### Konnektivität

Unterstützt Modbus, SunSpec, EEBus, MQTT, restAPI oder SG-Ready für maximale Kompatibilität und Flexibilität in der Integration.

### Herstellerneutral

Konstant wachsende Kompatibilitätsliste zu einer Vielzahl an Wallboxen, Wärmepumpen, Heizstäben, Wechselrichtern, Batterien, Thermostaten und Energiezählern.

### Zukunftssicher und Gesetzeskonform

Vorbereit für SMGW zur netzdienlichen Steuerung und Überwachung nach §14a EnWG und §9 EEG. Sowie dynamische Tarife nach §41a EnEW.

### Modularer Softwareaufbau

bietet Flexibilität und Skalierbarkeit für jede Anforderung an Neu- sowie Bestandsanlagen, Ladeparks, Ein-/Mehrparteien-/Industriebauten bis zu Energie Gemeinschaften. Vom Prototyp über Kleinserie bis zur optimierten Großserie.

### Custom UI/UX design

Eigene White Label App für ein einzigartiges & einheitliches Markenerlebnis.

- **BAFA-gelistet** - Ermöglicht Zugang zu staatlichen Förderungen.
- **Eigener Server** auf Wunsch verfügbar.
- **Direkt-Support** für Installateure
- **DSGVO-Datensicherheit** Konforme Produkte für höchste Sicherheit.

## Zusatzprodukte & Abonnements

### Dashboard

zur vereinfachten, individuellen Liegenschaftsverwaltung und Systemübersicht auf einer zentralen Plattform.

### Data Marketplace

stellt Nutzerdaten in Einklang mit dem EU Data Act zur Verfügung und verwaltet den Zugriff. Der digitale Marktplatz dient zur Mehrwertgenerierung für Service-Provider und Endkunden, die unabhängige Dienste dort anbieten /abonnieren können. *(Coming Soon)*



### Energie-Assistent

Endkunden für Demand Response gewinnen: Messages werden als Push versendet und beziehen den Nutzer mit ein in die Entscheidungsfindung des HEMS oder informieren über Anomalitäten, Energieeinspar Tipps und Systeminformationen *(Coming Soon)*

### Smart Mode

Ein KI-basierender Energiefahrplan der Verbrauchs- und Ertragsprognosen basierend auf professionellen Wetter-services, Strompreisen und Nutzerpräferenz vereint zu einem optimierten 24h-Energiefahrplan. *(Coming Soon)*



### ZUR LANDINGPAGE

Produktinformationen, Kompatibilitätsliste, und nächste Schritte



Let's embark on the energy-journey together!

**INTERESSIERT?**  
Kontaktieren Sie uns gerne!

hello@my-gekko.com ✉

+49 8921 5470711 ☎